

l'école primaire asphyxiée

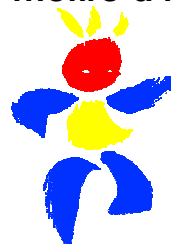
Près de 9000 postes supprimés

Alors qu'à la rentrée prochaine, les écoles maternelles et élémentaires attendent encore 1500 élèves supplémentaires, le ministre annonce 9000 suppressions de postes dans le premier degré.

C'est un tournant historique qui va aboutir à une véritable asphyxie de l'école ! Ces nouvelles suppressions vont se traduire par des fermetures de postes et donc une augmentation sans précédent du nombre d'élèves par classe.

Tous les rapports récents font état d'un sous investissement chronique pour l'école primaire en France. En faisant le choix d'aggraver cette situation, le ministère ne rendra pas l'école plus juste ni plus efficace. Il tendra, au contraire, à rendre encore plus criantes les inégalités et renforcer le système privé d'éducation.

Pour le SNUipp cette politique est inacceptable et c'est pourquoi il appelle les enseignants et les parents à participer massivement aux manifestations du 2 octobre à 10H à Valence (Champ de Mars) et Montélimar (théâtre) et à se mettre à nouveau en grève le mardi 12 octobre prochain



SNUipp de la Drôme
17, rue Georges Bizet
26000 VALENCE
04 75 56 77 77
snu26@snuipp.fr

